

## Petite rue de Feuillants / LYON (hyper centre)

« Notre devoir est d'offrir la qualité du neuf et le confort d'aujourd'hui tout en respectant l'esthétique et la richesse historique que nous offre l'ancien ».

### PRESENTATION DU QUARTIER

Le quartier des terreaux et les pentes de la Croix Rousse, ont été bâtis au début du XIX<sup>e</sup> siècle sur des terrains qui appartenaient aux communautés religieuses. Ils font partie du territoire classé au patrimoine Mondial par l'Unesco depuis 1999.

### UN QUARTIER EN MUTATION

Depuis plusieurs années, les espaces publics se transforment, l'immobilier se rénove et de nouvelles entreprises s'y installent et s'y développent.

La mutation de ce territoire aussi atypique qu'attachant est largement soutenue par les Collectivités locales.

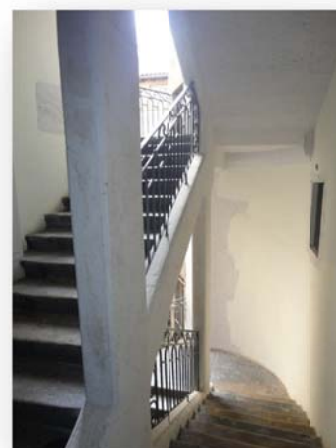
### UN QUARTIER ANCIEN, UN CADRE DE VIE PRESERVE

Quartier central, très bien relié au réseau de transports en commun et proche du cœur de la vie administrative et économique lyonnaise, le quartier des Terreaux n'en ont pas pour autant perdu leur identité.

Une atmosphère de vie de quartier prédomine, où le sens l'accueil et de la convivialité prennent tout leur sens.

### L'APPARTEMENT

L'appartement bénéficie d'un emplacement exceptionnel a proximité de l'Opéra et de l'Hôtel de Ville sur Lyon. Son importante hauteur sous plafond, ainsi que ses hautes fenêtres lui apportent une belle luminosité. De très beaux parquets, rappellent la destination première des lieux et les fastes d'antan.



Etage	Type	Surface en m2	Prix du foncier	Prix des travaux	TOTAL	Loyers	Rentabilité Brute
3 <sup>ème</sup>	T2 Mezzanine	49	168 000 €	42 000 €	210 000 €	730 €	4,2 %

#